

editelco.com



PROTHERM LIGHT[®]

HET MEEST COMPLETE ASSORTIMENT PLEISTERS
VOOR BRANDBEVEILIGING



AVIKOTE AV-650®

EDILTECO IS DE OFFICIËLE DISTRIBUTEUR VOOR EUROPA

Verlichte cementachtige pleister voor brand door koolwaterstoffen.

Avikote AV-650® is een vermiculietvrije portlandcementpleister die gemakkelijk door spuiten of troffelen kan worden aangebracht en waaraan voor het aanbrengen alleen drinkwater hoeft te worden toegevoegd is.

Avikote AV-650® kan worden gebruikt in petrochemische, chemische, petroleum-, raffinage-, gas- en soortgelijke fabrieken en is getest voor extern gebruik.



TECHNISCHE EIGENSCHAPPEN	WAARDE	TESTMETHODE
Droge dichtheid	640 kg/m ³ (40 pcf)	ASTM E 605
Hechtvermogen	593 kN/m ² (12.412 psf)	ASTM E 736
Compressieweerstand	3.780 kN/m ² (550 psi)	ASTM E 761
Shorehardheid D	42	ASTM D 2240
Luchtersosie	0 g/m ² (0 g/ft ²)	ASTM E 859
Rendement	1,39 m ² tot 25 mm	Theoretisch maximum
Gewicht zak	22,2 kg	Zakken met polyethyleencoating
Staalcorrosie	Bevordert corrosie niet	ASTM E 937
Warmtegeleidingsvermogen λ_0	0,28 W/mK	ASTM C 518
Kleur	Grijs	-



BRANDBEVEILING VAN INDUSTRIËLE GEBOUWEN,
LUCHTHAVENS, ZIEKENHUIZEN, SCHOLEN ...

ZIJ HEBBEN GEKOZEN VOOR HET ASSORTIMENT VAN PROTHERM LIGHT®?



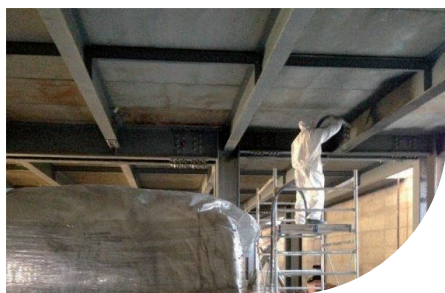
MEGABIOSCOOP - TURIJN - ITALIE



ZIEKENHUIS - GRAVEDONA (CO) - ITALIE



COATING GALLERY
"RINGWEG NOORD" - ROME - ITALIE



LUCHTHAVEN - BARI - ITALIE



ENPAM - ROMA - ITALIE



POSTKANTOOR - CATANIA - ITALIE

PROTHERM light®

Het assortiment **PROTHERM light®** biedt professionele gebruikers doeltreffende middelen voor de passieve brandbeveiliging van zware constructies zoals bijvoorbeeld luchthavens, ziekenhuizen, scholen, tunnels en petrochemische fabrieken. Het assortiment **PROTHERM light®** is het resultaat van een constante technologische ontwikkeling gericht op het redden van mensenlevens en het beschermen van infrastructureel erfgoed.



PROTHERM light®

Een complete coatings tegen brand

PROTHERM light® HEAVY

EENVOUDIGER IN ONTWERP

Voorgemengde "speciale" binnenpleister op basis van gips met mechanische projectie, die voldoet aan de vereisten van het ministerieel besluit van 16 februari 2007 voor het toepassen van de tabelmethoden met brandwerende pleisters.

Protherm light® Heavy is een binnenpleister dat wordt verkregen door het mengen van inerte materialen en calciumhoudende bindmiddelen vanuit de lucht, waaraan in zeer kleine hoeveelheden geëxpandeerde perliet en niet-toxische additieven worden toegevoegd. Door zijn speciale samenstelling is Protherm light® Heavy een product met een hoge biologische verdraagzaamheid:

- dit garandeert tijdens het aanbrengen, in alle fasen van de verwerking, een maximale veiligheid voor de gezondheid en de beste hygiënisch-sanitaire omstandigheden tijdens het gebruik;
- dit biedt de eindgebruiker van de afgewerkte ruimtes een maximum aan woonplezier en comfort.

TOEPASSINGSGEBIEDEN EN ONDERGRONDEN

Protherm light® Heavy wordt gebruikt als basispleister voor het interieur van residentiële, commerciële, industriële en tertiaire gebouwen, met bijzondere voordelen voor restauratie en renovatie. **Ondergronden:** baksteen, beton, baksteencement, betonblokken.

VERPAKKINGEN

Zakken van 30 kg / Pallets van 1.200 kg.



BRANDWERENDE COATING conform DM 16/02/2007



PROTHERM light® HEAVY

Pleister voor passieve brandbeveiliging van gebouwen

TECHNISCHE EIGENSCHAPPEN	WAARDE	U.M.
Korrelgrootte	van 0 tot 1,2	mm
Herinnering water / product	0,43	L/kg
Verwerkbaarheidstijd en afreittijd	45	min.
Bewerkingstijd en rasptijd	van 2 tot 5	uur
Droogtijd (onder normale omgevingscondities van 20 °C bij 65% luchtvochtigheid)	10	dagen
Waterdampdoorlaatbaarheid	10	μ
Warmtegeleidingsvermogen λ_D	0,300	W/mK
Ontvlambaarheid	Klasse A1	
pH-waarde	12	
Soortelijk gewicht (los materiaal)	990	kg/m ³
Soortelijk pleistergewicht (gedroogd)	995	kg/m ³
Theoretisch rendement	9,9	kg/m ² (dikte 1 cm)
Drukweerstand na 15 dagen	5	N/mm ²
Hardheid (brinnell) na 15 dagen	10	N/mm ²
Bodemhechting na 15 dagen	0,1	N/mm ²

PROTHERM LIGHT®

HET MEEST VEELZIJDIG EN GECERTIFICEERD

Warmte-isolerende voorgesmeerde lichtgewicht pleister op basis van maagdelijk witte EPS-parels, hydraulische bindmiddelen en speciale additieven met gemechaniseerde toepassing.



- Verkrijgbare kleuren: grijs en wit.
- Toegepast voor de brandbeveiliging van interne en externe structurele elementen in staal, baksteen, normaal en voorgespannen gewapend beton, in civiele en industriële gebouwen.
- Geschikt voor zowel interne als externe toepassing.
- Bevat geen vezels.



**VOLDOET
AAN DE
EUROPESE
NORM
EN 13381**

PROTHERM LIGHT® Pleister voor passieve brandbeveiliging van gebouwen

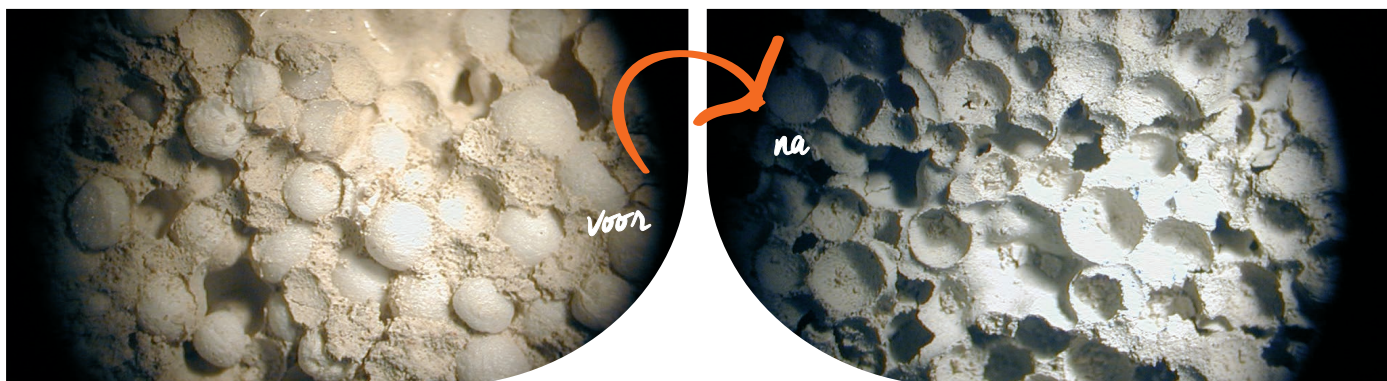
TECHNISCHE EIGENSCHAPPEN	WAARDE	U.M.	NORM
Verkrijgbare kleuren	grijs - wit	-	-
Droge dichtheid	300	kg/m ³	-
Compressieweerstand	0,97	N/mm ²	UNI EN ISO 12390-3
Buigweerstand	0,35	N/mm ²	UNI EN ISO 12390-5
Warmtegeleidingsvermogen λ_D	0,079	W/mK	UNI EN 12667
Brandgedrag	A1	-	UNI EN 13501-1
Het verpakken	18	kg/zak	-

TOEPASSING

Aanbrengoppervlakken	In overeenstemming met de bepalingen van de classificatieverslagen
Maximum- en minimumdiktes	In overeenstemming met de bepalingen van de classificatieverslagen
Gewicht en rendement	~ 3,0 kg/m ² voor 1 cm dikte / elke zak ~ 6 m ² voor 1 cm dikte
Het drogen	Aan de oppervlakte: 24 uur, bij 20 °C en met natuurlijke ventilatie

Bij het blootstellen aan vuur van het pleister **PROTHERM LIGHT®** verloopt de warmtetransmissie in de diepte en sublimeren de polystyreen parels zonder enige uitstoot van vlammen of rook. Hierdoor ontstaat een structuur die wordt gevormd door het cementachtige bindmiddel en door cellen of lege ruimtes die door de gesublimeerde polystyreenparels worden achtergelaten.

Het pleister verandert zo zijn fysieke eigenschappen en verandert in een materiaal laag met een hoge capaciteit voor warmteafvoer, die wordt toegevoegd aan de voordelen die voortvloeien uit het verlies van gekristalliseerd water en de dikte van het materiaal zelf. De foto's tonen het pleister voor en na blootstelling aan vlammen of hitte; het is te zien hoe de bolletjes vervangen worden door de cellen.



Het aanbrengen van het pleister **PROTHERM LIGHT®** vereist geen speciale aandacht of machines. Lees voor gebruik altijd de toepassingshandleiding.

PROTHERM LIGHT®

Enmaal aangebracht ziet het eruit als een normale brandwerende pleister, maar met de volgende substantiële verschillen:

- Heeft een lage dichtheid van 300 kg/m³.
- Kan worden verwijderd en overgeschilderd, waardoor de keuze van esthetische afwerkingen onbeperkt is.
- Bezit de eigenschappen mechanische weerstand en impactweerstand (0,97 N/mm² bij compressie).
- Is bestand tegen atmosferische stoffen en kan daarom ook buiten worden aangebracht en op ondergronden die sterk door restvocht in de constructie worden aangetast.
- Is op lange termijn stabiel.
- Heeft uitstekende warmte-isolerende eigenschappen ($\lambda_0 = 0,079$ W/mK).
- Kan snel worden aangebracht.



BRANDWERENDHEID

Europese normen voor beschermende coatings

Met de publicatie van het ministerieel besluit van 16 februari 2007 - Classificatie van de brandwerendheid van producten en bouwelementen van bouwwerken - zijn nauwkeurige aanwijzingen ingevoerd over de wijze waarop de brandwerendheid van structurele elementen in gebouwen waar de activiteiten aan de controle van de brandweer zijn onderworpen, moet worden gecontroleerd en bepaald. Isolatiepleisters voor het verhogen van de brandwerendheid van structurele elementen moeten uitsluitend worden gekeurd volgens de Europese experimentele normen EN 13381 vermeld in tabel A.3.2 van bijlage A.

HET BEPALEN VAN DE BIJDRAGE TOT DE BRANDWERENDHEID VAN STRUCTURELE ELEMENTEN	TOEGEPASTE REGELGEVING
Horizontale beschermmembranen	CEN/TS 13381-1
Verticale beschermmembranen	ENV 13381-2
Bescherming toegepast op betonnen elementen	ENV 13381-3
Bescherming toegepast op stalen elementen	EN 13381-4
Bescherming toegepast op elementen van een combinatie van staal en beton	ENV 13381-5
Bescherming toegepast op holle stalen kolommen gevuld met beton	EN 13381-6
Bescherming toegepast op houten elementen	ENV 13381-7
Reactieve beschermingen toegepast op stalen elementen	EN 13381-8

Deze normen voorzien in een experimentele campagne met een gestandaardiseerde procedure die wordt uitgevoerd op gedefinieerde types van structuren die zijn behandeld met verschillende diktes isolatiepleister. Numerieke analyses van temperatuurgegevens bij veranderingen in de brandblootstellingstijd vertaalt de gegevens naar een beoordelingsrapport (Assessment).

Dit document waarover de ontwerper beschikt bevat een prestatieschema dat, afhankelijk van het type structuur en beveiliging, de dikte aangeeft die moet worden aangebracht. Als resultaat van deze tests zijn de thermofysische parameters van de producten beschikbaar voor het uitvoeren van analytische evaluaties, waarbij de getabelleerde waarden worden vervangen door de ingetrokken technische voorschriften. De prestatieschema's, berekend volgens de normen EN 13381, zijn de enige die het ministerieel besluit van 16 februari 2007 toestaat te gebruiken voor het bepalen van de thermofysische parameters van de beveiligingssystemen.

PROTHERM LIGHT® BEOORDELING BESCHIKBAAR

TOEPASSING	NORM	BEOORDELINGSRAPPORT NR.
Beton	UNI ENV 13381-3	CSI1895FR - CSI1896FR
Staal	UNI ENV 13381-4	CSI1784FR
Geprofileerde staalplaat en beton	UNI ENV 13381-5	13_02603-1-a

Beoordelingen voor de juiste dimensionering van PROTHERM LIGHT® pleisterdiktes op dragende structurele elementen van staal, gewapend beton, gemengd staal/beton en baksteen/cement zijn verkrijgbaar bij onze technische dienst.

360° ISOLATIE



VLOER



GEVEL / EPS



DBRED



PROTHERM light



MACHINES

EDILTECO[®]
Benelux

Edilteco Benelux S.A.
Avenue de Fontenelle 5 . 6220 Fleurus Belgique
tel +32 (0)2 521 13 32 . fax +32 (0)2 524 33 67
edilteco.com | info@edilteco.be



De informatie op deze steekkaart is slechts voor uitzondering. Kenmerken ter plekke kunnen afwijken door de uitvoeringsomstandigheden. Voor toepassingen die niet uitdrukkelijk in dit document zijn bedoeld, kunnen onze klanten inlichtingen inwinnen of vooral representatieve proeven uitvoeren. De informatie op deze steekkaart is slechts een indicatie van het gebruik van het product. Onze algemene verkoopvoorwaarden blijven diltijd van kracht. Gelieve voor elk gebruik na te gaan of deze steekkaart niet door een recentere versie is vervangen.

© Copyright EDILTECO S.p.A. - Nadruk zonder toestemming verboden.