

[editelco.com](http://editelco.com)

# Systemen & Onderdelen



 **EDILTECO**<sup>®</sup>  
group



**I.T.E.**  
Buitengevel isolatiesystemen

# Edilteco specialist in isolatiematerialen

Edilteco Benelux, dochteronderneming van Edilteco Groupe, levert al meer dan 20 jaar doeltreffende oplossingen voor nieuwbouw en renovatie.

In samenwerking met de professionele verdelers ontwikkelt Edilteco Benelux systemen voor thermische buitengevelisolatie met steeds betere prestaties, om aan de eisen van nieuwe wetgeving inzake isolatie te voldoen en innoverende oplossingen te bieden voor de bouw van lage-energiewoningen.

## Prestatie en innovatie

Edilteco Benelux voert een ontwikkelingsbeleid met innovatieve doelstellingen en werkt onophoudelijk aan de verbetering van de prestaties van het assortiment, waarbij ook de eenvoud en snelheid bij de uitvoering van de gevelisolatiesystemen de nodige aandacht krijgen.

Met het nieuwe, geotrooieerde systeem ECAP® brengt Edilteco Benelux een nieuwe aanpak voor thermische gevelisolatie op de markt.

Het ECAP®-systeem is een sprong voorwaarts in de uitvoering van gevelisolatie, wat betreft arbeidstijd én eenvoud. Deze geavanceerde technologie biedt een optimale combinatie van efficiënt energiegebruik en tijd- en arbeidsbesparing. Edilteco Benelux vult zijn assortiment aan met nog twee gevelisolatiesystemen: EDIL-Therm® PSE (EPS) en EDIL-Therm® Laine de Roche (Rotswol).

## Over Edilteco Benelux

Edilteco Benelux is een dochteronderneming van de Italiaanse groep EDILTECO en is sinds 1995 in België gevestigd.

Edilteco Benelux produceert en verkoopt EPS-korrels voor het aanmaken van lichtgewicht mortels en beton, gebruiksklare lichtgewicht mortels en innoverende gevelisolatiesystemen.

In 2008-2009 start Edilteco Benelux met een productielijn in Fleurus, nabij Charleroi. Deze fabriek heeft als doel de Benelux markt van dichtbij te kunnen uitleveren en in te spelen op de lokale behoeften van de isolatie markt.

## Voldoening en competentie

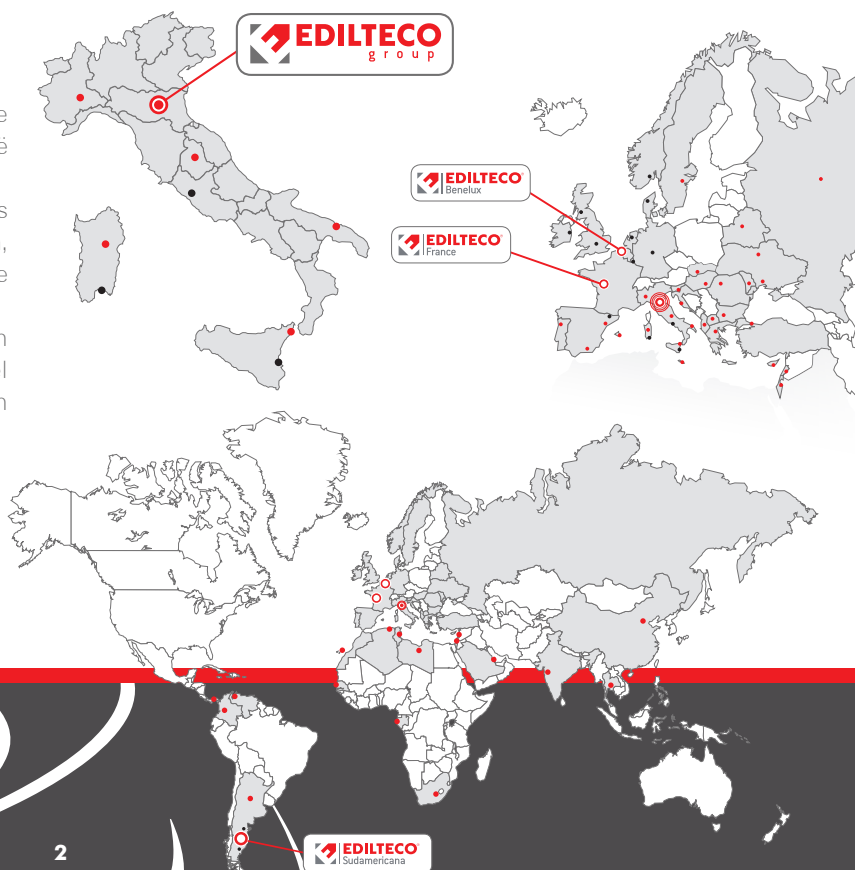
### TECHNISCHE ONDERSTEUNING EN ADVIES

Onze technische klantenservice staat voor u klaar met daadwerkelijke oplossingen. Elke medewerker is een volwaardig technisch adviseur, in staat om architecten en klanten van A tot Z in hun projecten te begeleiden.

Onze technische service staat tot uw beschikking voor de meest specialistische eisen en vragen.

### KWALITEIT VOOROP

Alle oplossingen in ons assortiment zijn ontwikkeld door de R&D afdeling en de technische ontwerp bureaus van Edilteco. Ze zijn aan talloze interne testprocedures onderworpen en door verschillende onafhankelijke instanties gecontroleerd: CSTB, FCBA, LNE, VERITAS, CEBTP, enz. De meeste producten en systemen zijn geotrooieerd en voldoen aan de geldende normen en regelgeving.



## GEVELISOLATIESYSTEMEN

ECAP®	4
EDIL-Therm® PSE (EPS)	5
EDIL-Therm® Laine de Roche (Rotswol)	5

## ISOLATIEMATERIALEN

Isolatieplaten ECAP®	6
Rotswolplaten EDIL-Therm® Laine de Roche	6
EPS Isolatieplaten EDIL-Therm® PSE	7

## COMPONENTEN

Lijmmortels / Uitvlakmortel	8
Hechtmiddelen / Afwerking	12

## ACCESSOIRES

Profielen	20
Bevestiging	25
Overige accessoires	26

## TEXTUUR / KLEURSTAAL

Textuur / Kleurstaal	27
----------------------	----



## ECAP®-systeem

ECAP® is een systeem voor thermische buitengevelisolatie dat bestaat uit semi-afgewerkte polystyreenplaten, die worden afgewerkt met een dunne pleisterlaag.

Een nieuw concept dat de uitvoeringstijd sterk reduceert...

### In 3 punten:

- 1 - Voorbehandelde platen met een onderpleister van 3 mm.
- 2 - Geïntegreerde glasvezelwapening.
- 3 - Uitsparingen in de coating en de wapening voor de montagepluggen.

Dankzij de voorbehandeling van de polystyreenplaten is het ECAP®-systeem eenvoudig uit te voeren. Egaliseren en het aanbrengen van de wapeningsmortel en glasvezelwapening behoren tot de verleden tijd. Ook de droogtijd tussen de verschillende handelingen komt te vervallen.

De tijdswinst bij de uitvoering van het nieuwe ECAP®-systeem is aanzienlijk:

20 tot 40%

*afhankelijk van de configuratie en het aantal ramen/deuren.*



## GESCHIKT VOOR ALLE ONDERGRONDTYPE IN NIEUWBOUW, RENOVATIE EN ALS AANVULLENDE ISOLATIE

### Voordelen van het systeem

- Energiebesparing.
- Een productievere en minder inspannende uitvoering.
- Kan zelfs bij slecht weer worden geplaatst.
- Ruimtebesparing (nieuwbouw) of beperkt ruimteverlies (renovatie).
- Gebouw kan tijdens de werkzaamheden bewoond blijven.
- Constante temperatuur van de buitenmuren: aangener leefmilieu in zomer én winter.
- Geen afdekzeil of -net nodig tijdens het plaatsen van de Ecap® GreyT isolatieplaten (EPS Grafiet).

### Referentieteksten

- Frankrijk: CSTB nr. 7/13-1545.
- Europese brandclassificatie: voldoet aan EN 13501-1: B-s2, d0.

# CSTB

## EDIL-Therm®-systeem

EDIL-Therm® is een systeem voor thermische buitengevelisolatie op basis van EPS- of rotswolplaten met een dunpleister.

Het EDIL-Therm®-systeem maakt hoge thermische prestaties mogelijk. Met een ruime keuze decoratieve bekledingen kan het EDIL-Therm®-systeem worden aangepast aan uw esthetische voorkeuren en de lokale regelgeving.



GESCHIKT VOOR ALLE  
ONDERGRONDTYPE  
IN NIEUWBOUW, RENOVATIE EN  
ALS AANVULLENDE ISOLATIE

### Voordelen van het systeem

- Energiebesparing.
- Ruimtebesparing (nieuwbouw) of beperkt ruimteverlies (renovatie).
- Gebouw kan tijdens de werkzaamheden bewoond blijven.
- Constante temperatuur van de buitenmuren: aangenamer leefmilieu in zomer én winter.
- Behandeling van de koudebruggen in één enkele handeling.



### Referentieteksten

EDIL-Therm® PSE (EPS)	EDIL-Therm® Laine de Roche (Steenwol)
Europese Technische Goedkeuring: voldoet aan ETAG 004 - ETICS nr. 13/0390	Agrément Technique Européen suivant ETAG 004 – ETICS n° 13/0389
Europese brandclassificatie: voldoet aan EN 13501-1: B-s1, d	Classement de réaction au feu européen conformément à EN 13501-1 : A2-s1, d0
DTA - 7/14-1597 Frankrijk	





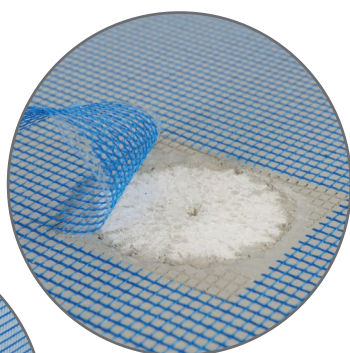
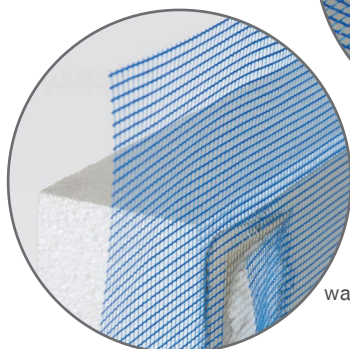
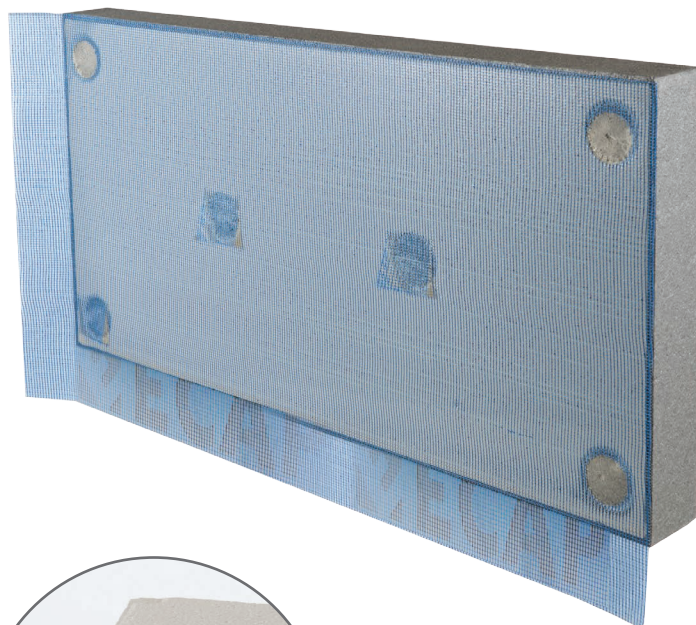
# Isolatiematerialen

## ECAP®-isolatieplaten

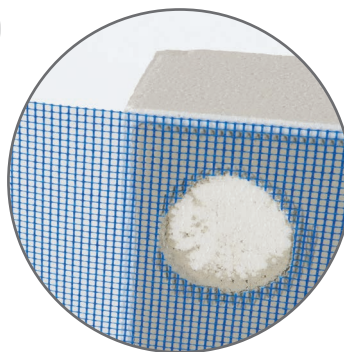
Semi-afgewerkte EPS-isolatieplaten, met grafiet (Ecap® GreyT) of standaard (Ecap® L100).

Afmetingen: 1200 x 600 mm

Diktes\*: 30 - 40 - 50 - 60 - 70 - 80 - 90 - 100  
110 - 120 - 130 - 140 - 150 - 180 - 200 mm



Geïntegreerde uitvul-laag en overlappende wapening



Uitsparingen voor de montagepluggen

## Rotswolplaten en -stroken EDIL-Therm® Laine de Roche

### Rotswolplaat

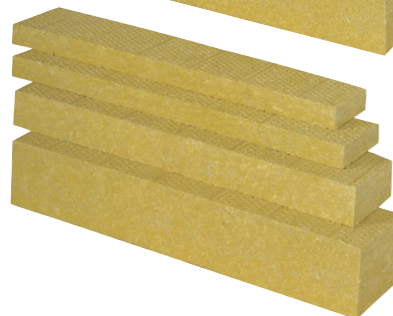
Afmetingen: 1200 x 600

Diktes\*: 30 - 40 - 50 - 60 - 70 - 80 - 100 - 120  
140 - 160 - 180 - 200 mm

### Brandwerende Rotswolstroken (Frankrijk: I.T. 249)

Afmetingen: 1200 x 200

Diktes: 100 - 120 - 140 - 160 - 180 - 200 mm



\* Grotere diktes op bestelling

## EPS-platen EDIL-Therm® PSE

### EDIL-Therm®

EPS-platen met rechte randafwerking, standaard (wit) of met grafiet (grijs).

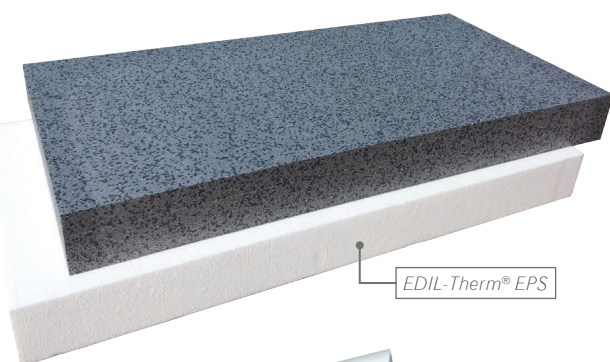
Afmetingen: 1200 x 600 mm of 1000 x 500 mm  
Diktes: 30 tot 400 mm

#### Opties:

EDIL-Therm® EPS voor rondingen

EDIL-Therm® EPS met U-, V- of W-uitsparingen

EDIL-Therm® EPS met tand en groef



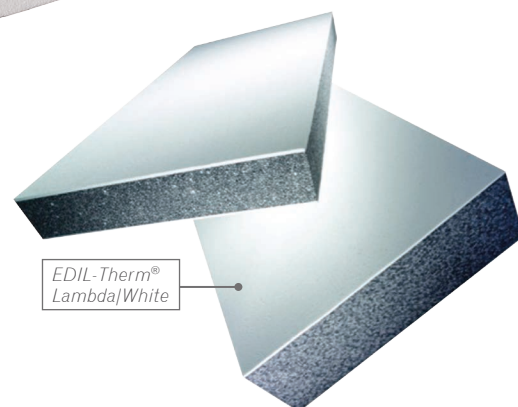
### EDIL-Therm® PSE Lambda/White

EPS-isolatieplaten met grafiet, met rechte randafwerking, aan beide zijden bekleed met een laag witte polystyreen.

Afmetingen: 1000 x 500 mm

Diktes: 80 tot 400 mm

(uitsluitend per hele vrachtwagen)



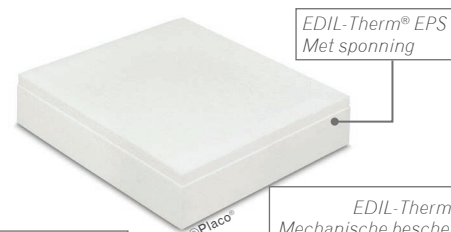
### EDIL-Therm® PSE met sponning

Standaard EPS-platen met sponning, voor een mechanische bevestiging op profielen.

Afmetingen: 500 x 500

Diktes: 60 tot 300 mm

(wordt op bestelling geproduceerd: afwijkende levertermijn)



### EDIL-Therm® EPS Fundering

Standaard EPS-platen met rechte randafwerking, bestemd voor een aansluitende isolatie van ondergrondse muurdelen.

Afmetingen: 1200 x 600 mm

Diktes: 20 tot 300 mm

#### Opties:

EDIL-Therm® EPS

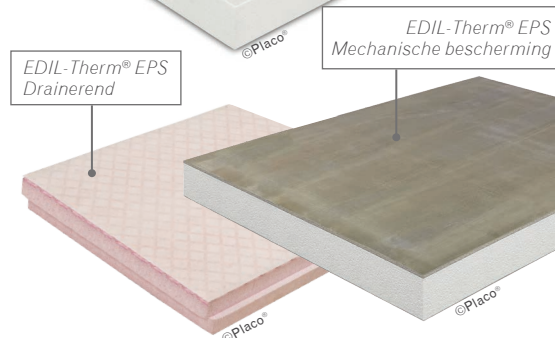
#### Fundering: drainerende versie

Isolatie en drainering van de fundering van huizen

EDIL-Therm® EPS

#### Fundering: mechanische bescherming

Isolatie van de fundering en mechanische bescherming van de onderbouw

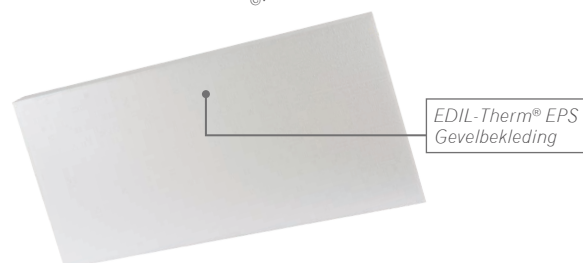


### EDIL-Therm® EPS Gevelbekleding

Standaard EPS-platen met rechte randafwerking, voor de isolatie onder een al dan niet geventileerde gevelbekleding.

Afmetingen: 1200 x 600 mm

Diktes: 20 tot 200 mm



I.T.E.

Buitengevel isolatiesystemen

## Lijmmortel / Uitvlakmortel

### Ecap® ADP « Adhesive Powder »

PROFESSIONELE VEZELVERSTERKTE LIJM- EN VULMORTEL

#### PRODUCTBESCHRIJVING

Vezelversterkte, minerale, elastische lijm-, wapenings- en egalisiemortel in poedervorm, voor toepassingen binnen en buiten. Ecap® ADP bestaat uit grijs cement, geselecteerd zand en speciale toeslagmiddelen, voor een groot hechtend vermogen en een optimaal gebruiksgemak.

#### TOEPASSING

Ecap® ADP is geschikt:

- voor thermische isolatiesystemen in overeenstemming met ETAG 004, zoals de systemen EDIL-Therm® en ECAP®,
- voor het verlijmen en egaliseren van EPS- en XPS-platen,
- isolatieplaten van minerale vezels (glasvezel of rotswol) en houtvezelplaten,
- als wapeningsmortel voor het inbedden van een glasvezelwapening,
- voor het uitvullen en beschermen van betonnen oppervlakken en prefab-elementen, kalkcementpleisters, voorgemengde pleisters en isolatiematerialen op basis van polystyreen, perliet en kurk.

Het product kan worden toegepast als egalisiemortel voor de meeste ondergrondtypen:

- cement en beton,
- gepleisterde gevels,
- prefab betonplaten.

Niet aanbrengen op een vochtige, niet-uitgeharde of sterk alkalische ondergrond.

Ecap® ADP is geschikt als onderpleister voor gevelisolatiesystemen, inclusief op een keramische ondergrond, baksteen, cellenbeton, enz.

Ecap® ADP kan tevens worden toegepast op oude kunststof bekledingen, na een zorgvuldige controle van de bekleding op stevigheid en hechting op de ondergrond en na een grondige reiniging.



#### PRODUCTEIGENSCHAPPEN

Vorm	Poeder
Kleur	Grijs of Wit (op aanvraag)
Gebruik	Binnen en buiten
Korrelgrootte	0,8 mm
Rendement / Verbruik	<ul style="list-style-type: none"><li>• Volle verlijming: 4,0 - 6,0 kg/m<sup>2</sup></li><li>• Punts- of streepsgewijze verlijming: 3,0 - 4,0 kg/m<sup>2</sup></li><li>• Egalisatie: 4,0 - 5,0 kg/m<sup>2</sup></li></ul>
Aanmaakwater	Ca. 21% tot 24 %
Gebruiksduur van het mengsel	Ca. 3 uur bij +20°C en een R.V. van 70%
Verwerkingstemp.	Tussen +5°C en +30°C
Bewaren	6 maanden op een droge, vochtvrije plaats, in de ongeopende, oorspronkelijke verpakking
Verpakking	Zak van 25 kg

Het verbruik is afhankelijk van de ruwheid en het absorberend vermogen van de ondergrond en van de gekozen toepassingsmethode.



## Ecap® APL « Adhesive Powder Light »

PROFESSIONELE LICHTGEWICHT LIJM- EN VULMORTEL  
OP CEMENTBASIS

### PRODUCTBESCHRIJVING

Minerale, lichtgewicht lijm-, wapenings- en egalisatiemortel in poedervorm, voor toepassingen binnen en buiten. Ecap® APL bestaat uit wit cement, geselecteerd zand, polystyreenkorrels en speciale toeslagmiddelen voor een groot hechtend vermogen en een optimaal gebruiksgemak.

### TOEPASSING

Bestemd voor een gebruik als lijm mortel voor de verlijming en het vastzetten van platen en als onderpleister voor de gevelisolatiesystemen ECAP® en EDIL-Therm®.

Niet aanbrengen op een vochtige, niet-uitgeharde of sterk alkalische ondergrond. Controleer altijd of het product geschikt is voor de betreffende ondergrond.



### PRODUCTEIGENSCHAPPEN

Vorm	Poeder
Kleur	Wit
Gebruik	Binnen en buiten
Korrelgrootte	< 1,5 mm
Rendement / Verbruik	
<i>Volle verlijming</i>	3,0 - 5,0 kg/m <sup>2</sup>
<i>Streepsgewijze verlijming</i>	3,0 - 4,0 kg/m <sup>2</sup>
<i>Egalisatie</i>	3,0 - 4,0 kg/m <sup>2</sup>
Aanmaakwater	Ca. 28%
Gebruiksduur van het mengsel	Ca. 3 uur bij +20°C en een R.V. van 70%.
Verwerkingstemperatuur	Tussen +5°C en +30°C
Bewaren	6 maanden op een droge, vochtvrije plaats, in de ongeopende, oorspronkelijke verpakking
Verpakking	Zak van 20 kg - In Big Bags van 1000 kg

Het verbruik is afhankelijk van de ruwheid en het absorberend vermogen van de ondergrond en van de gekozen toepassingsmethode.



## Ecap® APR « Adhesive Powder Ready »

GEbruIKSKLARE CEMENTLOZE WAPENINGS- EN  
EGALISATIEMORTEL IN PASTAVORM

### PRODUCTBESCHRIJVING

Gebruiksklare wapenings- en egalisatiemortel in pastavorm, zonder cement, op basis van synthetische polymeren, voor toepassingen buiten.

Ecap® APR, met een groot uitzetvermogen en een hoge stootweerstand (EN 13498 Cat.2), is speciaal ontwikkeld voor het aanbrengen van een wapeningslaag. Het product is flexibel, elastisch en bijzonder goed verwerkbaar. Toevoeging van cement is overbodig.

### TOEPASSING

Ecap® APR wordt gebruikt:

- voor thermische isolatiesystemen in overeenstemming met ETAG 004, zoals de EDIL-Therm® systemen,
- voor het uitvullen van EPS- en XPS-platen met verbeterde hechting en zonder afwerklaag,
- voor isolatieplaten van minerale vezels (glasvezel of rotswol), en van kurk-, of houtvezelplaten
- als wapeningsmortel voor het inbedden van een glasvezelwapening.

Ecap® APR wordt bovendien geadviseerd voor gevels met een sterke kans op barstvorming.

### PRODUCTEIGENSCHAPPEN

Vorm	Pasta
Kleur	Wit
Bindmiddel	Watergedragen synthetische copolymeren
Soortelijk gewicht	1,45 kg/L
Minimale verhardingstemperatuur	+ 4 °C
Stootweerstand (EN 13498)	Categorie II
Maximale VOS-gehalte EU (Richtlijn 2004/42/EG)	< 30 g/L VOS
Korrelgrootte	0,5 mm
Verbruik	3,0 - 4,0 kg/m <sup>2</sup>
Verdunning	Gebruiksklaar
Droogtijd tussen de eerste en de tweede laag	Ca. 24 - 48 uur bij +20°C en een R.V. van 70%.
Verwerkingstemperatuur	Tussen +5°C en +30°C
Bewaren	12 maanden houdbaar in de ongeopende, oorspronkelijke verpakking, bij een temperatuur tussen +5°C en +30°C.
Verpakking	Polypropyleen emmer van 25 kg

Het verbruik is afhankelijk van de ruwheid en het absorberend vermogen van de ondergrond en van de gekozen toepassingsmethode.



## Ecap® APR 1:1 « Adhesive Powder Ready »

ELASTISCHE EN FLEXIBELE LIJM- EN VULMORTEL  
OP CEMENTBASIS, IDEEAAL VOOR GEVEL-  
ISOLATIESYSTEMEN DIE WORDEN AFGEWERKT MET EEN  
PLEISTERLAAG

### PRODUCTBESCHRIJVING

Lijm- en egalisiemortel op basis van synthetische polymeren, met een zeer groot hechtend vermogen. Ecap® APR 1:1 is ideaal voor gewapende egalisielagen en voor het verlijmen van isolatieplaten. Geschikt voor toepassingen buiten. Het product is flexibel, elastisch en bijzonder goed verwerkbaar. Het is ideaal voor de toepassing van de EDIL-Therm® gevelisolatiesystemen. Ecap® APR 1:1 wordt geadviseerd voor gevels met veel barstvorming. Garandeert een sterke verlijming of gewapende uitvullaag.

### TOEPASSING

Ecap® APR 1:1 wordt gebruikt als lijm mortel voor het verlijmen en vastzetten van de platen van de gevelisolatiesystemen EDIL-Therm® EPS en EDIL-Therm® Rotswol, en als basismortel voor het aanbrengen van een wapeningslaag. Geadviseerd voor gevels met een verhoogde kans op barstvorming.

Niet aanbrengen op een vochtige, niet-uitgeharde of sterk alkalische ondergrond. Neem een minimale droogtijd van vier weken in acht. Controleer altijd of het product geschikt is voor de betreffende ondergrond.

### PRODUCTEIGENSCHAPPEN

Vorm	Pasta
Kleur	Wit
Bindmiddel	Watergedragen synthetische copolymeren
Verdunning	Portlandcement 32,5 in een verhouding van 1:1 (volume)
Soortelijk gewicht	1,25 kg/L
pH	8,0
Maximale VOS-gehalte EU (Richtlijn 2004/42/EG) voor de bekleding van buitengevels (Cat A/c), 75 g/L (2007), 40 g/L (2010)	< 30 g/L VOS
Stofdroog na	Ca. 5 - 6 uur bij +20°C en een R.V. van 70%.
Verwerkingstemperatuur	Tussen +5°C en +30°C
Bewaren	12 maanden houdbaar in de ongeopende, oorspronkelijke verpakking, bij een temperatuur tussen +5°C en +30°C.
Verpakking	Polypropyleen emmer van 25 kg
Korrelgrootte en verbruik:	- Korrelgrootte: 0,5 mm - Volle verlijming: 2,0 - 3,0 kg/m <sup>2</sup> - Punts- of streepsgewijze verlijming: 2,0 - 2,5 kg/m <sup>2</sup> - Egalisatie: 2,5 - 3,0 kg/m <sup>2</sup>
Het verbruik is afhankelijk van de ruwheid en het absorberend vermogen van de ondergrond en van de gekozen toepassingsmethode.	



## Ecaph® F « Fixative »

UNIVERSELE, GEBRUIKSKLARE VOORSTRIJK EN  
HECHTBRUG - KAN WORDEN GEKLEURD

### PRODUCTBESCHRIJVING

Voorstrijk en hechtbrug op basis van watergedragen acrylcopolymeren. Deze speciale formule is ontwikkeld om een sterk dekkend vermogen te creëren, voor toepassingen binnen en buiten. Het product wordt gebruikt om de ondergrond te consolideren en voor te bereiden, vóór de toepassing van decoratieve systemen in pastavorm, op acryl- of siloxaan/siliconebasis.

### TOEPASSING

Als voorstrijk ter behandeling van het absorberend vermogen van de ondergrond en als primer voor een verbeterde hechting van de afwerking. Bestemd voor toepassingen binnen en buiten, evenals voor de gevelisolatiesystemen ECAP®, EDIL-Therm® EPS en EDIL-Therm® Rotswol.

Niet aanbrengen op een vochtige, niet-uitgeharde of sterk alkalische ondergrond.  
Controleer altijd of het product geschikt is voor de betreffende ondergrond.

### PRODUCTEIGENSCHAPPEN

Vorm	Vloeibaar
Kleur	Wit (kan gekleurd worden in de kleuren van de kleurstaal EdilSystemColors)
Bindmiddel	Watergedragen acrylcopolymeren
Verdunning	Klaar voor gebruik (max. 10% water)
Soortelijk gewicht	1,25 kg/L
pH	8,5
Maximale VOS-gehalte EU (Richtlijn 2004/42/EG) voor primers (Cat A/g), 50 g/L (2007), 30 g/L (2010)	< 30 g/LVOS
Stofdroog na	Ca. 1 - 2 uur bij +20°C en een R.V van 70%.
Verwerkingstemperatuur	Tussen +5°C en +30°C
Bewaren	12 maanden houdbaar, in de ongeopende, oorspronkelijke verpakking, bij een temperatuur tussen +5°C en +30°C.
Verpakking	Polypropyleen emmer van 20 kg
Verbruik:	Ca. 0,200 - 0,250 kg/m <sup>2</sup>

Het verbruik is afhankelijk van de ruwheid en het absorberend vermogen van de ondergrond en van de gekozen toepassingsmethode.





## Ecap® FA « Fixative Acrylic »

GEBRUIKSKLARE, TRANSPARANTE HECHTPRIMER

### PRODUCTBESCHRIJVING

Transparante hechtprimer op basis van acryl copolymeren.

Ecap® FA wordt aangeraden voor het consolideren en impregneren van muuroppervlakken binnen en buiten, en tevens voor het consolideren en waterafstotend maken van een brokkelende of sterk zuigende ondergrond. Ecap® FA wordt gebruikt ter voorbereiding van de ondergrond, vóór het aanbrengen van synthetische of minerale bekledingen en ultradunne bekledingen.

### TOEPASSING

Als voorstrijk ter behandeling van het absorberend vermogen van de ondergrond en als primer voor een verbeterde hechting van de afwerking. Bestemd voor toepassingen binnen en buiten, evenals voor de gevelisolatiesystemen ECAP®, EDIL-Therm® EPS en EDIL-Therm® Rotswol.

Niet aanbrengen op een vochtige, niet-uitgeharde of sterk alkalische ondergrond.

Neem een minimale droogtijd van vier weken in acht.

Controleer altijd of het product geschikt is voor de betreffende ondergrond.

### PRODUCTEIGENSCHAPPEN

Vorm	Vloeibaar
Kleur	Kleurloos
Bindmiddel	Watergedragen acryl copolymeren
Verdunning	1:1 tot 1:3 (Ecap® FA: Water)
Soortelijk gewicht	1,00 kg/L
pH	8,5
Maximale VOS-gehalte EU (Richtlijn 2004/42/EG) voor primers (Cat A/g), 50 g/L (2007), 30 g/L (2010)	< 30 g/LVOS
Stofdroog na	Ca. 30 minuten bij +20°C en 70% RV.
Verwerkingstemperatuur	Tussen +5°C en +30°C
Bewaren	12 maanden houdbaar, in de ongeopende, oorspronkelijke verpakking, bij een temperatuur tussen +5°C en 30°C.
Verpakking	Polyethen jerrycan van 10 liter
Verbruik:	0,100 - 0,150 L/m <sup>2</sup>

Het verbruik is afhankelijk van de ruwheid en het absorberend vermogen van de ondergrond en van de gekozen toepassingsmethode.



## Ecap® FS « Fixative Silicate »

GEBRUIKSKLARE VOORSTRIJK - KAN WORDEN GEKLEURD

### PRODUCTBESCHRIJVING

Voorstrijkmiddel op basis van kaliumsilicaat. Ecap® FS heeft een hoog dekkend vermogen en is zeer waterdampdoorlatend. Deze speciale formule is ontwikkeld om de toepassing van coatings in pastavorm te vereenvoudigen en het rendement ervan te verbeteren: Ecap® STC en Ecap® SXC, op een ondergrond van oude synthétische verflagen. Ecap® FS vermindert en homogeniseert de absorptie door de ondergrond en is met name geschikt voor de restauratie van historische monumenten.

### TOEPASSING

Als voorstrijk ter behandeling van het absorberend vermogen van de ondergrond en als primer voor een verbeterde hechting van de afwerking. Bestemd voor toepassingen binnen en buiten, evenals voor de gevelisolatiesystemen ECAP®, EDIL-Therm® EPS en EDIL-Therm® Rotswol.

Niet aanbrengen op een vochtige, niet-uitgeharde of sterk alkalische ondergrond.  
Controleer altijd of het product geschikt is voor de betreffende ondergrond.

### PRODUCTEIGENSCHAPPEN

Vorm	Vloeibaar
Kleur	Wit (kan gekleurd worden in de kleuren van de kleurstaal EdilSystemColors)
Bindmiddel	Kaliumsilicaat
Verdunning	Klaar voor gebruik (max. 10% water)
Soortelijk gewicht	1,10 kg/L
pH	11
Maximale VOS-gehalte EU (Richtlijn 2004/42/EG) voor buitengevelcoatings (Cat A/c), 75 g/L (2007), 40 g/L (2010)	< 30 g/L VOS
Stofdroog na	Ca. 1 - 2 uur bij +20°C en een R.V van 70%.
Verwerkingstemperatuur	Tussen +5°C en +30°C
Bewaren	12 maanden houdbaar, in de ongeopende, oorspronkelijke verpakking bij een temperatuur tussen +5°C en +30°C.
Verpakking	Polypropyleen emmer van 20 kg
Korrelgrootte en verbruik:	< 150 micron 0,200 L/m <sup>2</sup>

Het verbruik is afhankelijk van de ruwheid en het absorberend vermogen van de ondergrond en van de gekozen toepassingsmethode.



## Ecac® AC « Acrylic Colour »

ORGANISCHE SIERPLEISTER MET KORRELSTRUCTUUR (K)  
OF SCHORSSTRUCTUUR (R)

### PRODUCTBESCHRIJVING

Organische sierpleister, gebruiksklare pasta op basis van acrylhars.

Voor toepassingen binnen en buiten. Schimmelwerend, om de vorming van mossen en schimmels tegen te gaan.

### TOEPASSING

Als afwerkingslaag binnen en buiten, voor eengezinswoningen en appartementencomplexen, tertiaire en industriële gebouwen, en als afwerking van de gevelisolatiesystemen ECAP®, EDIL-Therm® EPS en EDIL-Therm® Rotswol.

Niet aanbrengen op een vochtige, niet-uitgeharde of sterk alkalische ondergrond.

Controleer altijd of het product geschikt is voor de betreffende ondergrond.

*Verfwerking mogelijk op bestelling.*

### PRODUCTEIGENSCHAPPEN

Vorm	Pasta
Kleur	Wit en in de kleuren van de kleurstaal EdilSystemColors
Bindmiddel	Watergedragen acryl copolymeren
Soortelijk gewicht	1,90 kg/L
pH	9,0
Maximale VOS-gehalte EU (Richtlijn 2004-42-EG) voor buitengevelcoatings (Cat A/c), 75 g/L (2007), 40 g/L (2010)	< 30 g/L VOS
Stofdroog na	Ca. 3 - 4 uur bij +20°C en een R.V. van 70%.
Verwerkingstemperatuur	Tussen +5°C en +30°C
Bewaren	12 maanden houdbaar, in de ongeopende, oorspronkelijke verpakking, bij een temperatuur tussen +5°C en +30°C.
Minimale verhardingstemperatuur	+ 4 °C
Verpakking	Polypropyleen emmer van 25 kg
Korrelgrootte en verbruik:	Ecac® AC K (korrelstructuur) en Ecac® AC R (schorsstructuur) <ul style="list-style-type: none"><li>• Korrel van 1,2 mm: ca. 2,0 kg/m<sup>2</sup></li><li>• Korrel van 1,5 mm: ca. 2,6 kg/m<sup>2</sup></li><li>• Korrel van 2,0 mm: ca. 3,2 kg/m<sup>2</sup></li></ul>

Het verbruik is afhankelijk van de ruwheid en het absorberend vermogen van de ondergrond en van de gekozen toepassingsmethode.





## Ecac<sup>®</sup> AXC « Acrylic Siloxane Colour »

DUNNE SIERPLEISTER MET KORRELSTRUCTUUR,  
GEBRUIKSKLARE PASTA OP ACRYL-SILOXAANBASIS

### PRODUCTBESCHRIJVING

Sierpleister in gebruiksklare pastavorm, op basis van acryl en siloxaan, voor toepassingen binnen en buiten.

Productvoordelen:

- waterdampdoorlatend,
- zeer vochtbestendig
- zelfreinigende eigenschappen,
- goede mechanische weerstand,
- schimmelwerend (gaat de vorming van algen, mossen en schimmels tegen),
- hoge weersbestendigheid.

De precieze samenstelling van acryl en siloxaan bindmiddelen, in combinatie met hoge-kwaliteitskleurstoffen, staat garant voor een parelend effect en duurzame, glanzende kleuren.

### TOEPASSING

Als afwerkingslaag binnen en buiten, voor eengezinswoningen en appartementencomplexen, tertiaire en industriële gebouwen, en als afwerking van de gevelisolatiesystemen ECAP<sup>®</sup>, EDIL-Therm<sup>®</sup> EPS en EDIL-Therm<sup>®</sup> Rotswol.

Niet aanbrengen op een fragiele, verweerde of brokkelende ondergrond.

Niet aanbrengen op een koude of sterk alkalische ondergrond.

Neem een minimale uithardingstijd van de pleister van vier weken in acht.

Controleer altijd of het product geschikt is voor de betreffende ondergrond.

### PRODUCTEIGENSCHAPPEN

Vorm	Pasta
Kleur	Wit en in de kleuren van de kleurstaal EdilSystemColors
Bindmiddel	Watergedragen acryl-siloxaan copolymeren
Verdunning	Gebruiksklaar
Soortelijk gewicht	1,90 kg/L
pH	9,0
Maximale VOS-gehalte EU (Richtlijn 2004/42/EG) voor buitengevelcoatings (Cat A/c), 75 g/L (2007), 40 g/L (2010)	< 30 g/L VOS
Stofdroog na	ca. 2 - 3 uur bij +20°C en een R.V. van 70%.
Verwerkingstemperatuur	Tussen +5°C en +30°C
Bewaren	12 maanden houdbaar, in de ongeopende, oorspronkelijke verpakking, bij een temperatuur tussen +5°C en +30°C.
Minimale verhardingstemperatuur	+ 4 °C
Verpakking	Polypropyleen emmer van 25 kg
Korrelgrootte en verbruik:	Ecac <sup>®</sup> AXC K (korrelstructuur) <ul style="list-style-type: none"><li>• Korrel van 1,2 mm: ca. 2,0 kg/m<sup>2</sup></li><li>• Korrel van 1,5 mm: ca. 2,6 kg/m<sup>2</sup></li><li>• Korrel van 2,0 mm: ca. 3,2 kg/m<sup>2</sup></li></ul>

Het verbruik is afhankelijk van de ruwheid en het absorberend vermogen van de ondergrond en van de gekozen toepassingsmethode.





## Ecap® SXC « Silicate Siloxane Colour »

DUNNE SIERPLEISTER MET KORRELSTRUCTUUR,  
GEBRUIKSKLARE PASTA OP SILICAAT- EN SILOXAANBASIS

### PRODUCTBESCHRIJVING

Minerale, waterdichte en dampdoorlatende pleister in gebruiksklare pastavorm op basis van kaliumsilicaat en siloxaan, voor toepassingen binnen en buiten.

Dankzij het 'silicatiseringsproces' (chemische verbinding tussen het bindmiddel en de ondergrond) hecht het product optimaal op de ondergrond, met een hoge waterdichtheid én waterdampdoorlatendheid.

Ecap® SXC is beschikbaar in verschillende korrelgroottes. Het product wordt aangeraden voor de restauratie van historische monumenten en voldoet aan de voorschriften van de DIN 18363 norm (minder dan 5% organische componenten).

### TOEPASSING

Als afwerkingslaag binnen en buiten, voor eengezinswoningen en appartementencomplexen, tertiaire en industriële gebouwen, en als afwerking van de gevelisolatiesystemen ECAP®, EDIL-Therm® EPS en EDIL-Therm® Rotswol.

Niet aanbrengen op een vochtige, niet-uitgeharde of sterk alkalische ondergrond.

Neem een minimale droogtijd van de pleister in acht van vier weken.

Controleer altijd of het product geschikt is voor de betreffende ondergrond.

### PRODUCTEIGENSCHAPPEN

Vorm	Pasta
Kleur	Wit en in de kleuren van de kleurstaal EdilSystemColors
Bindmiddel	Kaliumsilicaat en siloxaan
Verdunning	Gebruiksklaar
Soortelijk gewicht	1,85 kg/L
pH	11
Maximale VOS-gehalte EU (Richtlijn 2004/42/EG) voor buitengevelcoatings (Cat A/c), 75 g/L (2007), 40 g/L (2010)	< 30 g/L VOS
Stofdroog na	Ca. 3 - 4 uur bij +20°C en een R.V. van 70%.
Verwerkingstemperatuur	Tussen +5°C en +30°C
Minimale verhardingstemperatuur	+ 4 °C
Bewaren	12 maanden houdbaar, in de ongeopende, oorspronkelijke verpakking, bij een temperatuur tussen +5°C en +30°C.
Verpakking	Polypropyleen emmer van 25 kg
Korrelgrootte en verbruik	Ecap® SXC K (korrelstructuur) <ul style="list-style-type: none"> <li>• Korrel van 1,2 mm: ca. 2,0 kg/m<sup>2</sup></li> <li>• Korrel van 1,5 mm: ca. 2,6 kg/m<sup>2</sup></li> <li>• Korrel van 2,0 mm: ca. 3,2 kg/m<sup>2</sup></li> </ul>

Het verbruik is afhankelijk van de ruwheid en het absorberend vermogen van de ondergrond en van de gekozen toepassingsmethode.



## Ecap® STC « Silicate Colour »

DUNNE MINERALE SIERPLEISTER MET KORRELSTRUCTUUR (K) OF SCHORSSTRUCTUUR (R), GEBRUIKSKLARE PASTA OP SILICAATBASIS

### PRODUCTBESCHRIJVING

Minerale, dampdoorlatende pleister, gebruiksklare pasta op basis van kaliumsilicaat, voor toepassingen binnen en buiten. Dankzij het 'silicatiseringsproces' (chemische verbinding tussen het bindmiddel en de ondergrond) hecht het product optimaal op de ondergrond, met een hoge waterdichtheid én waterdampdoorlatendheid.

Ecap® STC is beschikbaar in verschillende korrelgroottes. De compacte textuur maakt uiteenlopende elegante en landelijke stijlen mogelijk. Het product wordt aangeraden voor de restauratie van historische monumenten en voldoet aan de voorschriften van de DIN 18363 norm (minder dan 5% organische componenten).

### TOEPASSING

Als afwerkingslaag binnen en buiten, op de gevelisolatiesystemen ECAP®, EDIL-Therm® EPS en EDIL-Therm® Rotswol, en de isolerende coatings ISOLTECO®.

Niet aanbrengen op een vochtige, niet-uitgeharde of sterk alkalische ondergrond.

Neem een minimale droogtijd van vier weken in acht.

Controleer altijd of het product geschikt is voor de betreffende ondergrond.

### PRODUCTEIGENSCHAPPEN

Vorm	Pasta
Kleur	Wit en in de kleuren van de kleurstaal EdilSystemColors
Bindmiddel	Kaliumsilicaat
Verdunning	Gebruiksklaar
Soortelijk gewicht	1,85 kg/L
pH	11
Maximale VOS-gehalte EU (Richtlijn 2004/42/EG) voor buitengevelcoatings (Cat A/c), 75 g/L (2007), 40 g/L (2010)	< 30 g/L VOS
Stofdroog na	Ca. 3 - 4 uur bij +20°C en een R.V. van 70%.
Verwerkingstemperatuur	Tussen +5°C en +30°C
Bewaren	12 maanden houdbaar, in de ongeopende, oorspronkelijke verpakking, bij een temperatuur tussen +5°C en +30°C.
Minimale verhardingstemperatuur	+ 4 °C
Verpakking	Polypropyleen emmer van 25 kg
Korrelgrootte en verbruik:	Ecap® STC K (korrelstructuur) en Ecap® STC R (schorsstructuur) <ul style="list-style-type: none"><li>• Korrel van 1,2 mm: ca. 2,0 kg/m<sup>2</sup></li><li>• Korrel van 1,5 mm: ca. 2,6 kg/m<sup>2</sup></li><li>• Korrel van 2,0 mm: ca. 3,2 kg/m<sup>2</sup></li></ul>

Het verbruik is afhankelijk van de ruwheid en het absorberend vermogen van de ondergrond en van de gekozen toepassingsmethode.



## Ecap® SC « Silicone Colour »

DUNNE SIERPLEISTER MET KORRELSTRUCTUUR,  
GEBRUIKSKLARE PASTA OP SILICONENBASIS

### PRODUCTBESCHRIJVING

Sierpleister, gebruiksklare pasta op siliconenbasis voor toepassingen binnen en buiten.

Productvoordelen:

- waterdampdoorlatend,
- zeer vochtbestendig
- goede mechanische weerstand,
- schimmelwerend (gaat de vorming van algen, mossen en schimmels tegen),
- hoge weersbestendigheid.

De precieze samenstelling van het siliconen bindmiddel, in combinatie met hoge-kwaliteitskleurstoffen, staat garant voor een parelend effect en duurzame, glanzende kleuren.

### TOEPASSING

Als afwerkingslaag binnen en buiten, op de gevelisolatiesystemen ECAP®, EDIL-Therm® EPS en EDIL-Therm® Rotswol.

Niet aanbrengen op een vochtige, niet-uitgeharde of sterk alkalische ondergrond.

Controleer altijd of het product geschikt is voor de betreffende ondergrond.

### PRODUCTEIGENSCHAPPEN

Vorm	Pasta
Kleur	Wit en in de kleuren van de kleurstaal EdilSystemColors
Bindmiddel	Watergedragen siliconen copolymeren
Verdunning	Gebruiksklaar
Soortelijk gewicht	1,90 kg/L
pH	9,0
Maximale VOS-gehalte EU (Richtlijn 2004/42/EG) voor buitengevelcoatings (Cat A/c), 75 g/L (2007), 40 g/L (2010)	< 30 g/L VOS
Stofdroog na	ca. 2 - 3 uur bij +20°C en een R.V. van 70%.
Verwerkingstemperatuur	Tussen +5°C en +30°C
Bewaren	12 maanden houdbaar, in de ongeopende, oorspronkelijke verpakking, bij een temperatuur tussen +5°C en +30°C.
Minimale verhardingstemperatuur	+ 4 °C
Verpakking	Polypropyleen emmer van 25 kg
Korrelgrootte en verbruik:	Ecap® SC K (korrelstructuur) <ul style="list-style-type: none"> <li>• Korrel van 1,2 mm: ca. 2,0 kg/m<sup>2</sup></li> <li>• Korrel van 1,5 mm: ca. 2,6 kg/m<sup>2</sup></li> <li>• Korrel van 2,0 mm: ca. 3,2 kg/m<sup>2</sup></li> </ul>

Het verbruik is afhankelijk van de ruwheid en het absorberend vermogen van de ondergrond en van de gekozen toepassingsmethode.

## Sokkelprofielen

### Aluminium sokkelprofiel voor gevelisolatiesystemen

Lengte: 2,50 ml

Voor een isolatiedikte van 30 tot 250 mm

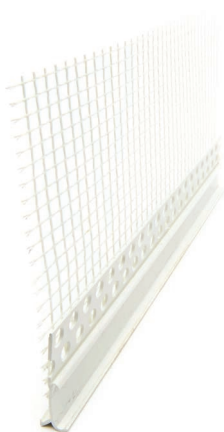
Overige isolatiediktes op aanvraag.



## Accessoires

### Profiel met kliksysteem en druprand

Lengte: 2,50 ml



### Montageset

- 75 montagepluggen
- 50 stelplaatjes
- 10 verbindingsstukken



### Slagpluggen

Afmetingen: 6 x 40 mm of 6 x 60 mm



### Stelplaatjes

Diktes: 3 - 5 en 10 mm



### Verbindingsstukken

Lengte: 30 mm of 1,15 m





## Zijprofielen

---

### Aluminium zijprofiel zonder perforatie, voor gevelisolatiesystemen

Lengte: 2,50 m  
Voor een isolatiedikte van 30 tot 250 mm

Overige isolatiediktes op aanvraag.



### Aluminium zijprofiel geperforeerd, voor gevelisolatiesystemen

Lengte: 2,50 m  
Voor een isolatiedikte van 30 tot 250 mm

Overige isolatiediktes op aanvraag.



## Topprofiel

---

### Aluminium topprofiel met retour, ter bescherming van het isolatiesysteem.

Lengte: 2,50 m  
Voor een isolatiedikte van 30 tot 250 mm

Overige isolatiediktes op aanvraag.



## Hoekprofielen

---

Hoekprofiel van aluminium en PVC ter versteviging van de uitwendige hoeken van gevelisolatiesystemen.

Hoekprofiel van aluminium en PVC zonder wapening

Lengte: 2,50 ml

Hoekprofiel van aluminium en PVC met wapening

10 x 15 / 10 x 23 / 10 x 30 (uitsluitend PVC)

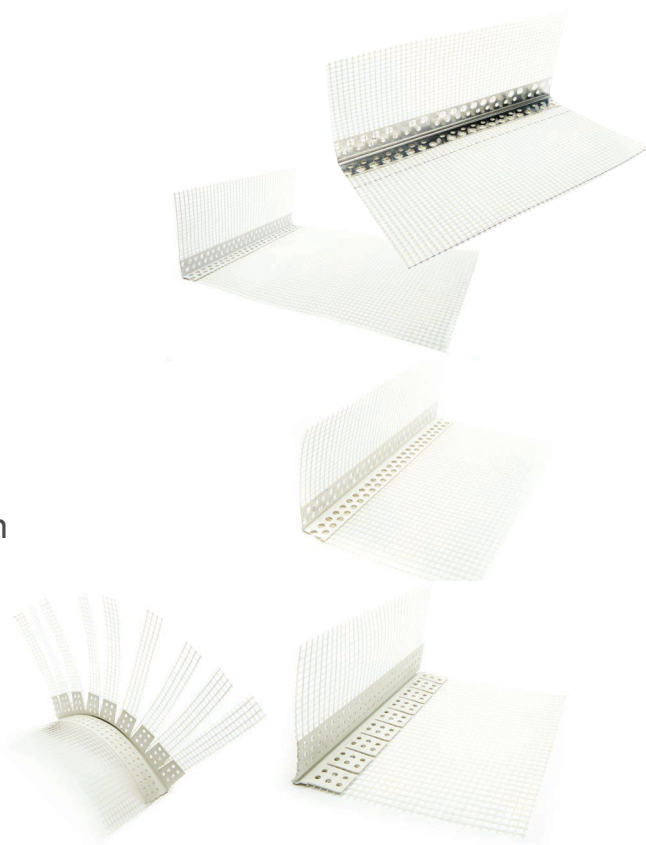
Lengte: 2,50 ml

Variabel hoekprofiel van PVC voor hoeken van 90° tot 150°, met wapening 10 x 15

Lengte: 2,50 ml

Hoekprofiel van PVC, geschikt voor rondingen, met wapening (niet voorgesneden)

Lengte: 2,50 ml

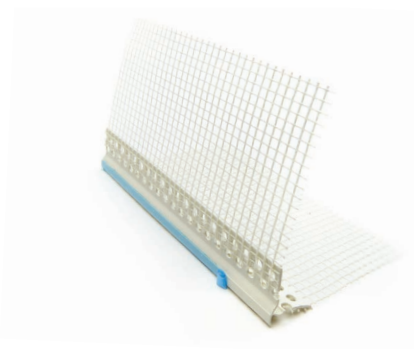


## Profiel met druprand en wapening

---

PVC profiel met druprand en wapening voor gevelisolatiesystemen

Lengte: 2,50 ml



## Uitzetprofielen met wapening

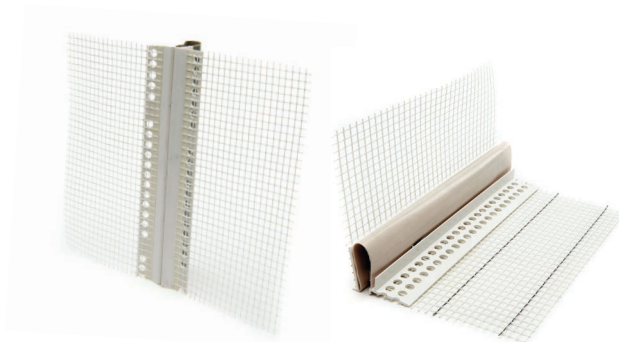
---

Uitzetprofiel van PVC voor gevelisolatiesystemen. Verzekert de waterdichting van het gevelisolatiesysteem en voorkomt scheurvorming tussen twee coatingvlakken

Vorm E: vlakke zones

Vorm V: inwendige hoeken

Lengte: 2,50 ml



## Stucstopprofiel met wapening

---

PVC stucstopprofiel met wapening voor gevelisolatiesystemen

Lengte: 2,50 ml

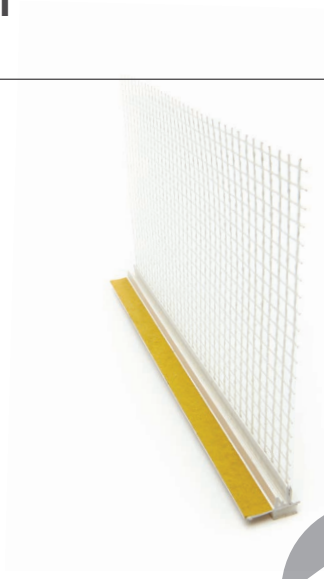


## Ontkoppelings- en beschermingsprofiel voor deuren en ramen

---

PVC profiel met wapening voor de ont koppeling van harde punten en ter bescherming van deuren en ramen bij het aanbrengen van de coating van gevelisolatiesystemen.

Lengte: 2,50 ml



## Glasvezelwapening

Glasvezelwapening, met CSTBat-certificatie, voor gevelisolatiesystemen

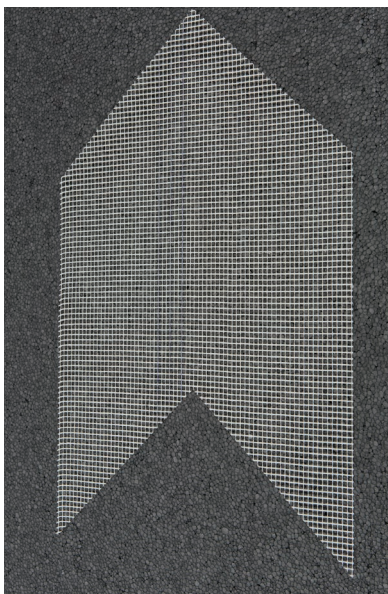
Maaswijdte: 4 x 4 mm  
Afmetingen: 50 ml x 1,0 m



## Accessoires

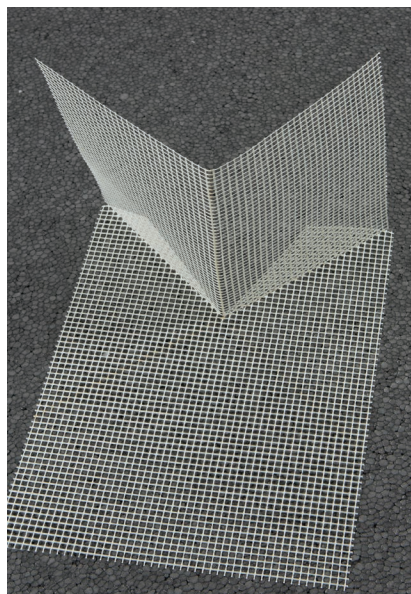
Voorgesneden glasvezelwapening (pijl)

Maaswijdte: 4 x 4 mm



Voorgesneden glasvezelwapening voor inwendige hoeken

Maaswijdte: 4 x 4 mm  
Voor de versterking van hoeken, 10 en 20 cm



## Montagepluggen

### De juiste montagepluggen kiezen

De keuze van de pluggen is afhankelijk van de aard en dikte van het isolatiemateriaal en de ondergrond (categorie volgens ETAG 014). De pluggen zijn gevalideerd door een Europese Technische Goedkeuring. Er zijn schroefpluggen en slagpluggen. De montagepluggen bestaan uit een kunststof plug met cirkelvormige kop (schotel), Ø 60 mm, en een spijker of schroef van metaal en/of kunststof.

### Aantal pluggen

Het minimaal aantal pluggen is afhankelijk van de windzuiging, de blootstelling en de weerstand van de plug in de ondergrond.

In alle gevallen dienen er:

- minimaal 3 pluggen per isolatieplaat te worden gebruikt (ofwel 6 pluggen per m<sup>2</sup>) voor standaardzones, met een volledige verlijming en voegen, voor isolatieplaten van 1000 x 500 mm, of
- minimaal 5 pluggen per isolatieplaat (ofwel 6,9 pluggen per m<sup>2</sup>) in standaardzones, voor isolatieplaten van 1200 x 600 mm.

*Afhankelijk van de windbelasting van de betreffende locatie kan het nodig zijn meer pluggen aan te brengen op bijzondere punten en in de randzones.*

Het onderstaande maximaal aantal pluggen per isolatieplaat mag niet worden overschreden:

- 6 pluggen per isolatieplaat (ofwel 12 pluggen per m<sup>2</sup>) in standaardzones, met een volledige verlijming en voegen, voor isolatieplaten van 1000 x 500 mm, of
- 8 pluggen per isolatieplaat (ofwel 11,1 pluggen per m<sup>2</sup>) in standaardzones, voor isolatieplaten van 1200 x 600 mm.

### Ondergrondtype

De montagepluggen moeten over een Europese Technische Goedkeuring beschikken, in overeenstemming met ETAG 014. Voor de keuze van de pluggen zijn in deze gids de meest gangbare ondergrondtypen in vijf materiaalcategorieën ingedeeld:

Categorie A: beton van gewone granulaten

Categorie B: metselwerk van volle elementen

Categorie C: metselwerk van holle elementen

Categorie D: lichtgewicht beton

Categorie E: cellenbeton

*Daarnaast zijn er pluggen voor houten ondergrondtypen beschikbaar (deze vallen buiten de Europese Technische Goedkeuring en ETAG).*

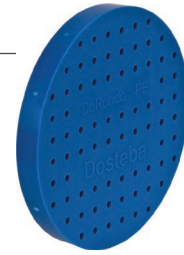




# Overige accessoires

## Montageschijf DoRondo®

De Dorondo® montageschijf is een ronde, kunststof schijf, met name geschikt voor warmtebrugvrije aanvullende montages in ETICS-systemen op basis van EPS en Rotswol.



## Montagecilinder Zyrillo®

De ZyRillo® montagecilinders zijn vervaardigd van kunststof, beschikbaar in twee diameters en met name geschikt voor warmtebrugvrije aanvullende montages in ETICS-systemen op basis van EPS en Rotswol.



## Elektriciteitsdoos Eldoline®

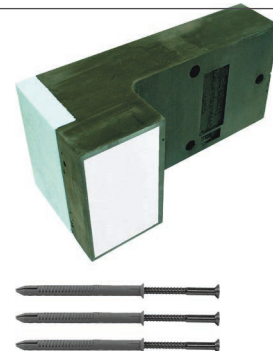
De elektriciteitsdozen Eldoline® zijn vervaardigd van moeilijk ontvlambaar polyamide. Ze zijn met name bedoeld voor de warmtebrugvrije montage van elektriciteitsschakelaars en stopcontacten in ETICS isolatiesystemen op basis van EPS en Rotswol.



## Montageblok voor K1-PH bevestigingen

De montageblokken voor de bevestiging van K1-PH hengsels zijn vervaardigd uit zwart, duurzaam polyurethaan hardschuim, in de massa gekleurd en CFK-vrij, versterkt met een interne stalen plaat voor een goede hechting op de ondergrond, een aluminium plaat waar later de elementen op vastgeschroefd worden, en een HPL-plaat voor een optimale drukverdeling over de hele oppervlakte van het montageblok.

Bijzonder geschikt voor warmtebrugvrije aanvullende montages, in ETICS-systemen op basis van EPS en Rotswol.



## Doorsteekmontage Thermax®

Doorsteekmontage door samengestelde thermische isolatiesystemen heen: geschikt voor de montage van lichte elementen (regenpijp, verlichting, brievenbus, enz.) en zware elementen (rolluiken, leuning, enz.)





# Assortiment van 500 kleuren voor een stijlvolle afwerking van uw gevels

Bij het kiezen van een gekleurde sierpleister of verf, in het bijzonder in combinatie met een gevelisolatiesysteem, moet het gebruik van donkere kleuren worden vermeden, omdat deze de temperatuur van de ondergrond verhogen. Hoe lichter de kleur van de muur, hoe meer zonlicht er wordt teruggekaatst. Omgekeerd, hoe donkerder de muur, hoe meer warmte deze absorbeert.

In warme gebieden draagt een lichte kleur van de gevel bij aan de bescherming van het gebouw tegen de zon.

- De luminositeit<sup>1</sup> van de bekleding of verf mag daarom niet lager zijn dan 30.
- De absorptiefactor<sup>2</sup> mag niet hoger zijn dan 0,7 (behalve voor gevels die niet zijn blootgesteld aan direct zonlicht en indirect zonlicht via de weerkaatsing van andere gevels).
- In berggebieden en boven de 1300 meter mag de absorptiefactor niet hoger zijn dan 0,5.
- Plaats nooit twee kleuren waarvan de absorptiefactor méér dan 0,2 verschilt naast elkaar zonder een scheidingsvoeg te plaatsen.

1 - Luminositeit:

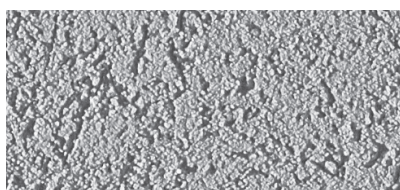
Percentage licht dat het oppervlak terugkaatst.

2 - Absorptiefactor:

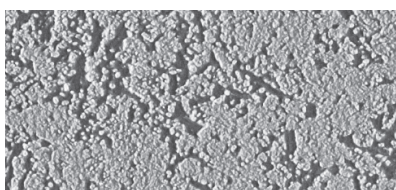
De (warmte)absorptiefactor is de verhouding tussen de geabsorbeerde hoeveelheid zonne-energie en de invallende hoeveelheid zonne-energie. Deze wordt uitgedrukt als een waarde van 0 tot 1 en is gerelateerd aan de kleur. Hoe donkerder de kleur, hoe dichter de absorptiefactor de 0,9 benadert. Een lichte kleur komt overeen met een absorptiefactor van hooguit 0,2.



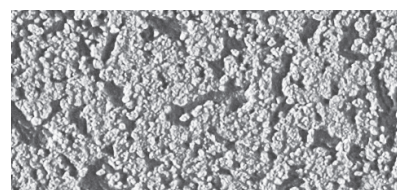
Om kleurverschillen te voorkomen is het raadzaam om producten uit dezelfde serie te gebruiken, die in één handeling werden gekleurd. Een klein kleurverschil ten opzichte van de kleurstaal is echter mogelijk.



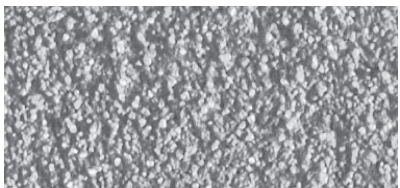
**Schorsstructuur - 1,2 mm**



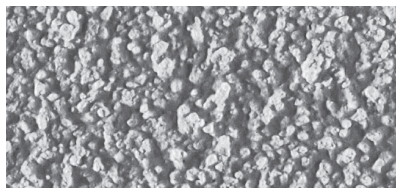
**Schorsstructuur - 1,5 mm**



**Schorsstructuur - 2 mm**



**Korrelstructuur - 1,2 mm**



**Korrelstructuur - 1,5 mm**



**Edilteco Group S.p.A.**  
Via dell'Industria, 710  
41038 San Felice sul Panaro (MO) - Italia  
tel. +39 (0)535 82161  
fax +39 (0)535 82970  
[info@edilteco.it](mailto:info@edilteco.it) - [www.edilteco.it](http://www.edilteco.it)



**Edilteco Benelux S.A.**  
Avenue de Fontenelle, 5  
6220 Fleurus  
tel. +32 (0) 2 521 13 32  
fax +32 (0) 2 524 33 67  
[info@edilteco.be](mailto:info@edilteco.be) - [www.edilteco.com](http://www.edilteco.com)

[edilteco.com](http://edilteco.com)

